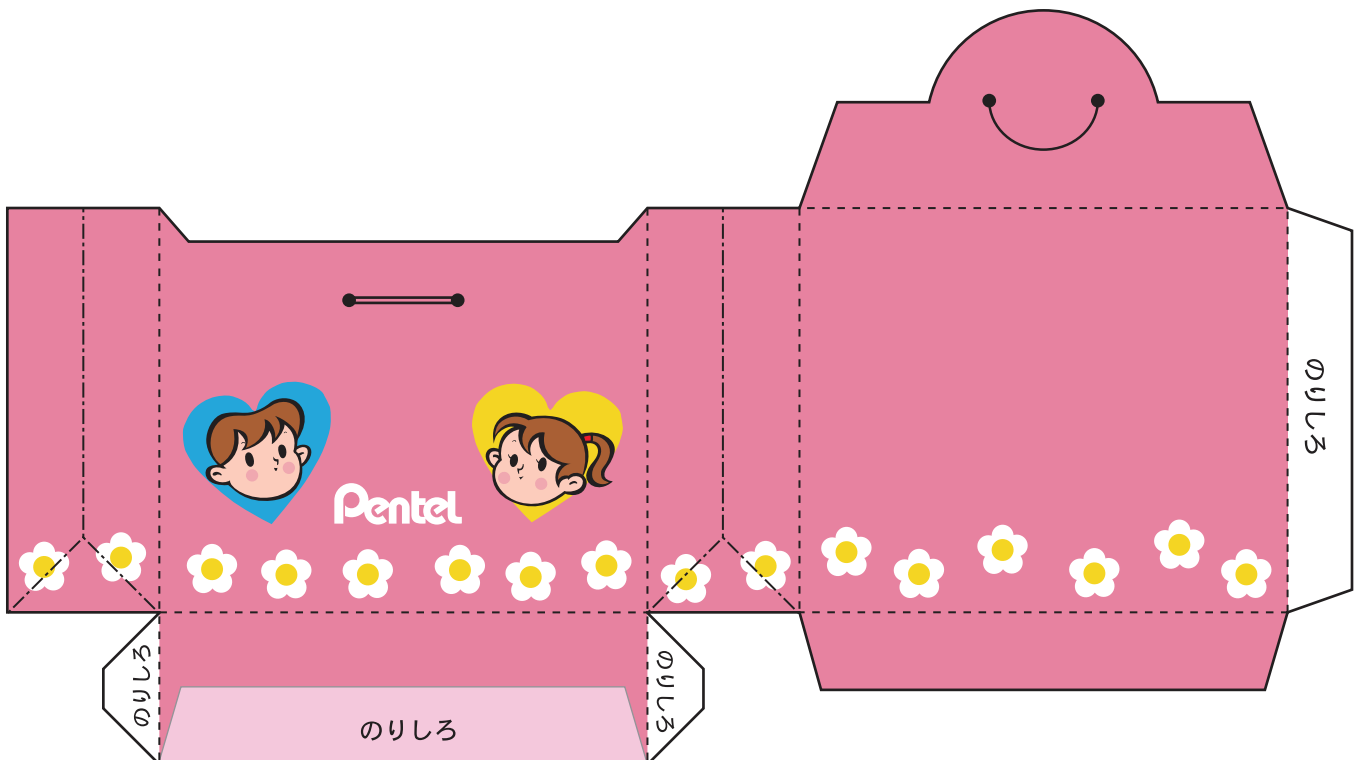
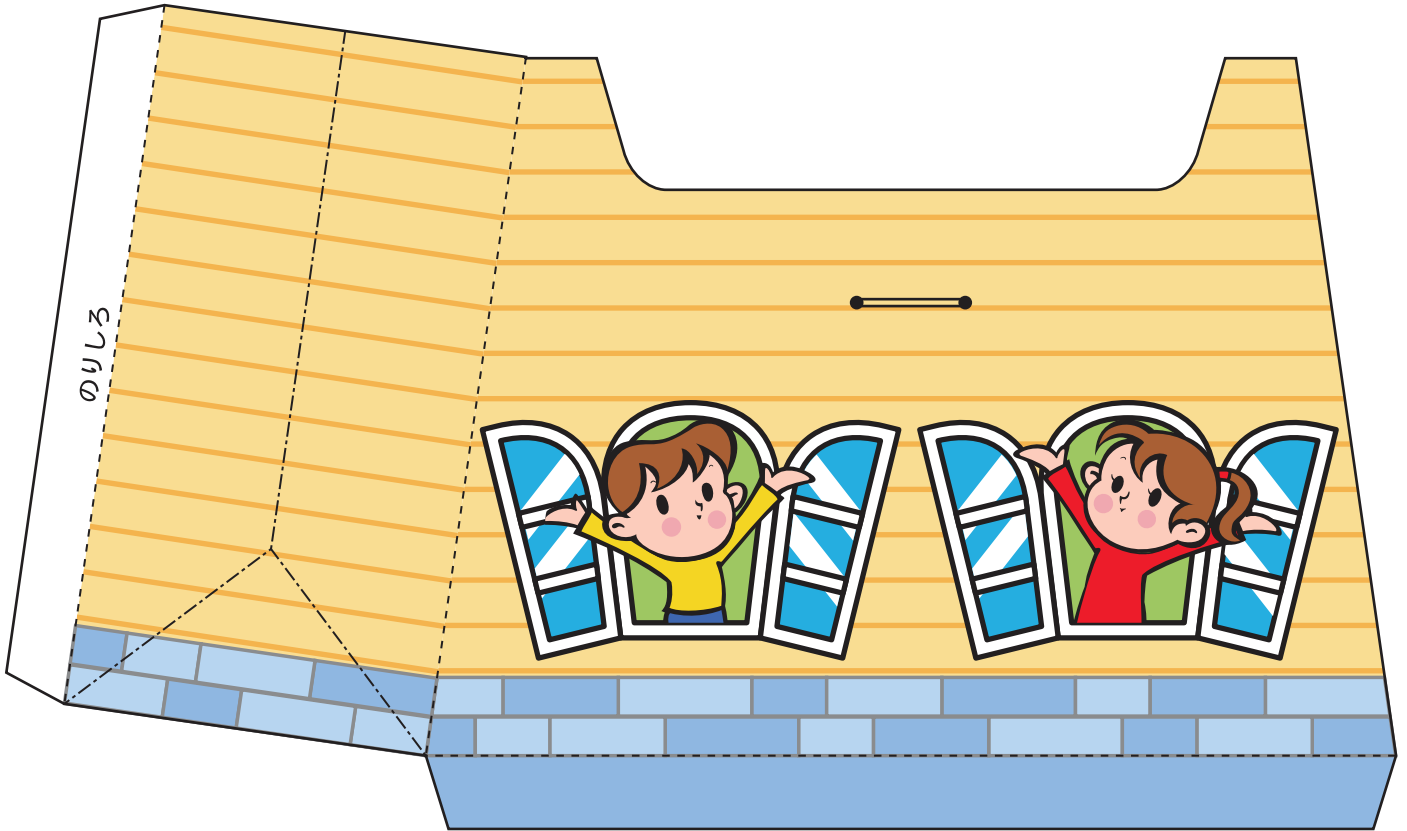




ルルのお出かけハンドバッグ&ポーチ

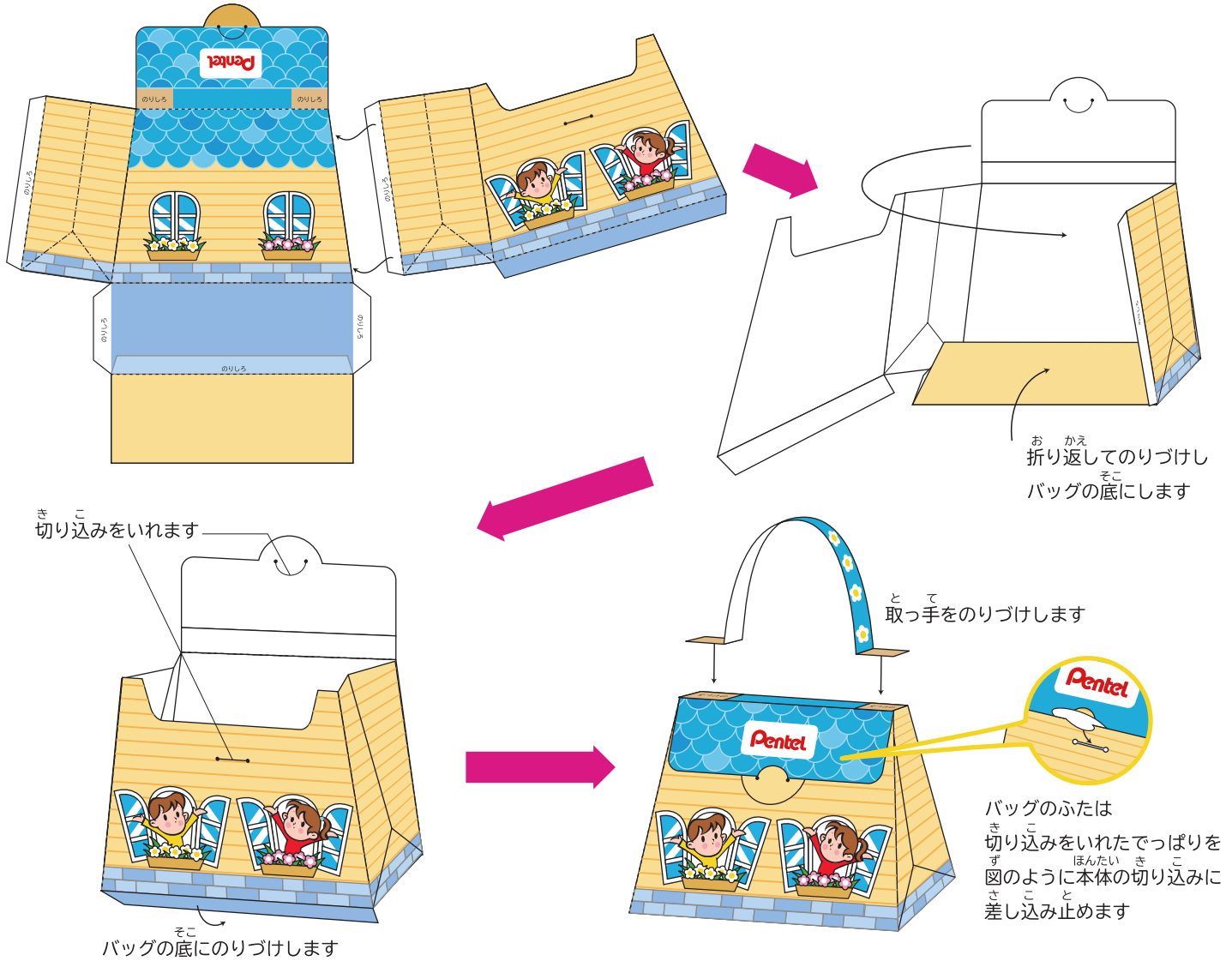
やまおり -----  
たにおり -----



つくりかた

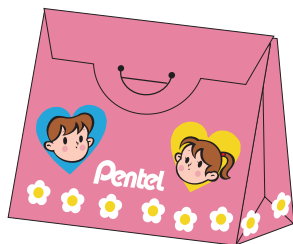
それぞれの部品の折り線にそって折り、  
 図の様に、のりしろで貼りあわせましょう。

おま 折り曲げやすいように、あらかじめ点線のぶぶん<sup>てんせん</sup>にスジをいれましょう。  
 ぶぶん 部品をすべてきれいに切りとってくみたててね!  
 はさみやカッターを使うときは、手<sup>つか</sup>を切らないようにちゅういしてね!



バッグのふたは  
 切り込みをいれたでっぱりを  
 ほんたいき 図のように本体の切り込みに  
 さし込み止めます

おな ぽーチも同じようにつく  
 つく 作りましょう





# ペペ&ルルダウンロードグッズ 作って遊ぼう!オリジナルペーパークラフト

ルルのお出かけハンドバッグ&ポーチ

やまおり -----  
たにおり -----

