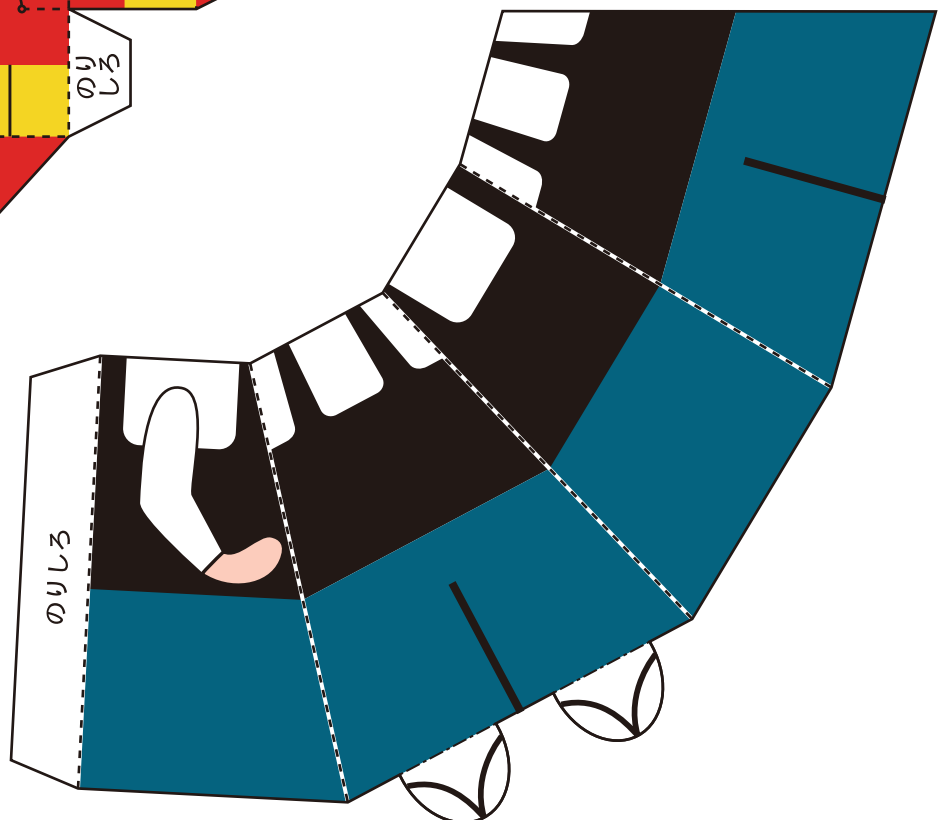
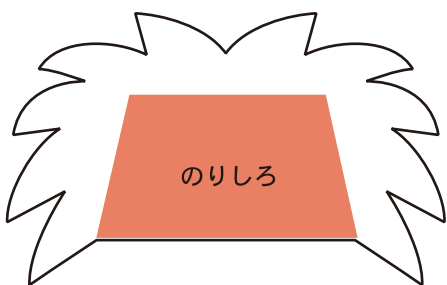
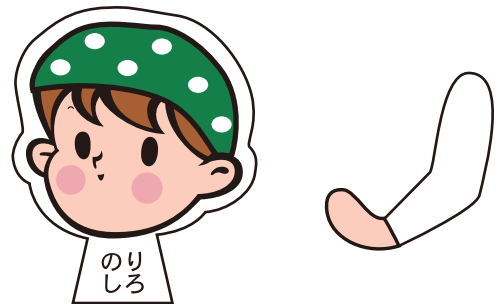
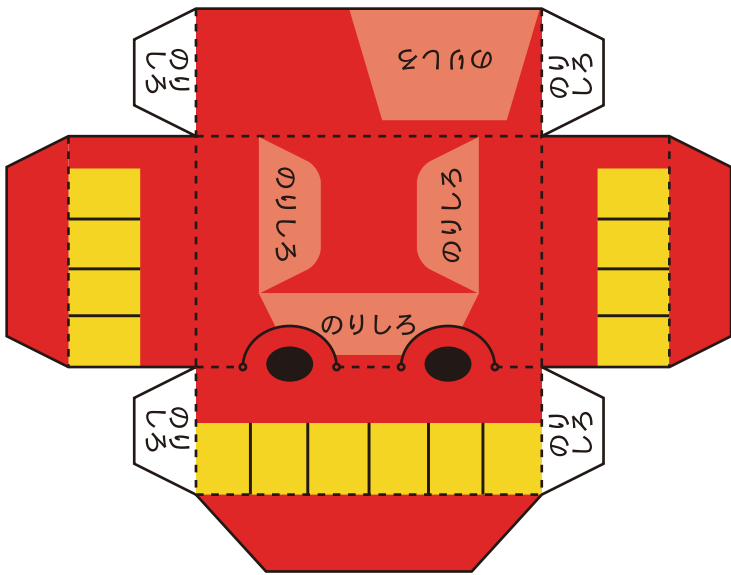
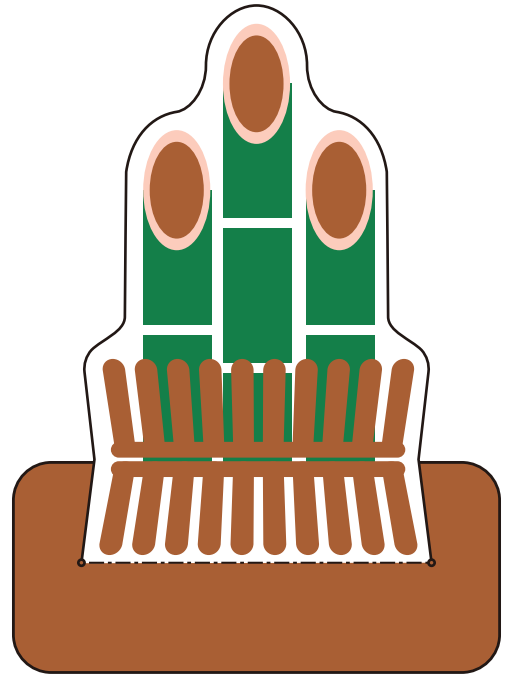
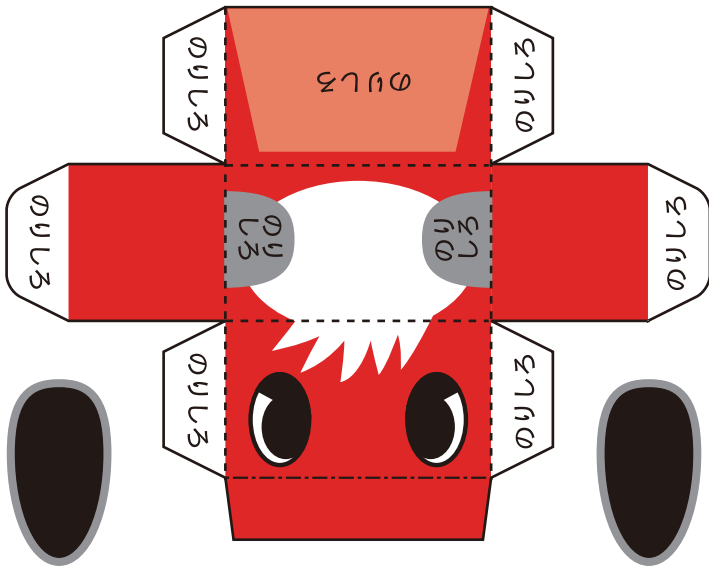


ペペ&ルルダウンロードグッズ 作って遊ぼう! オリジナルペーパークラフト

ペペとルルのししまいを作ろう!

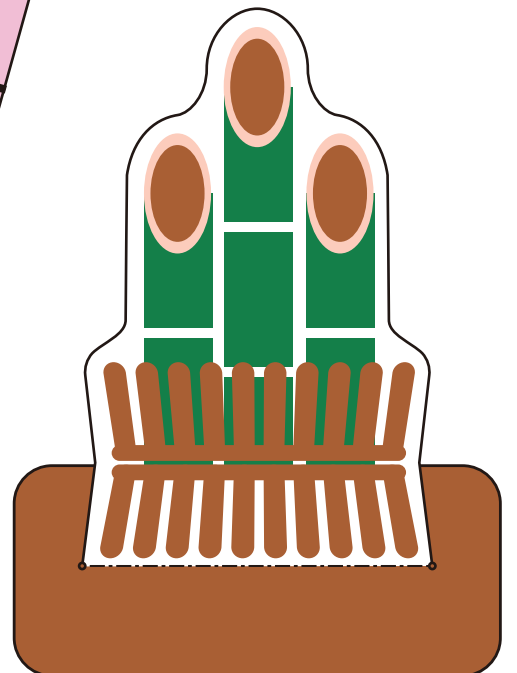
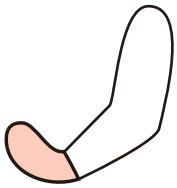
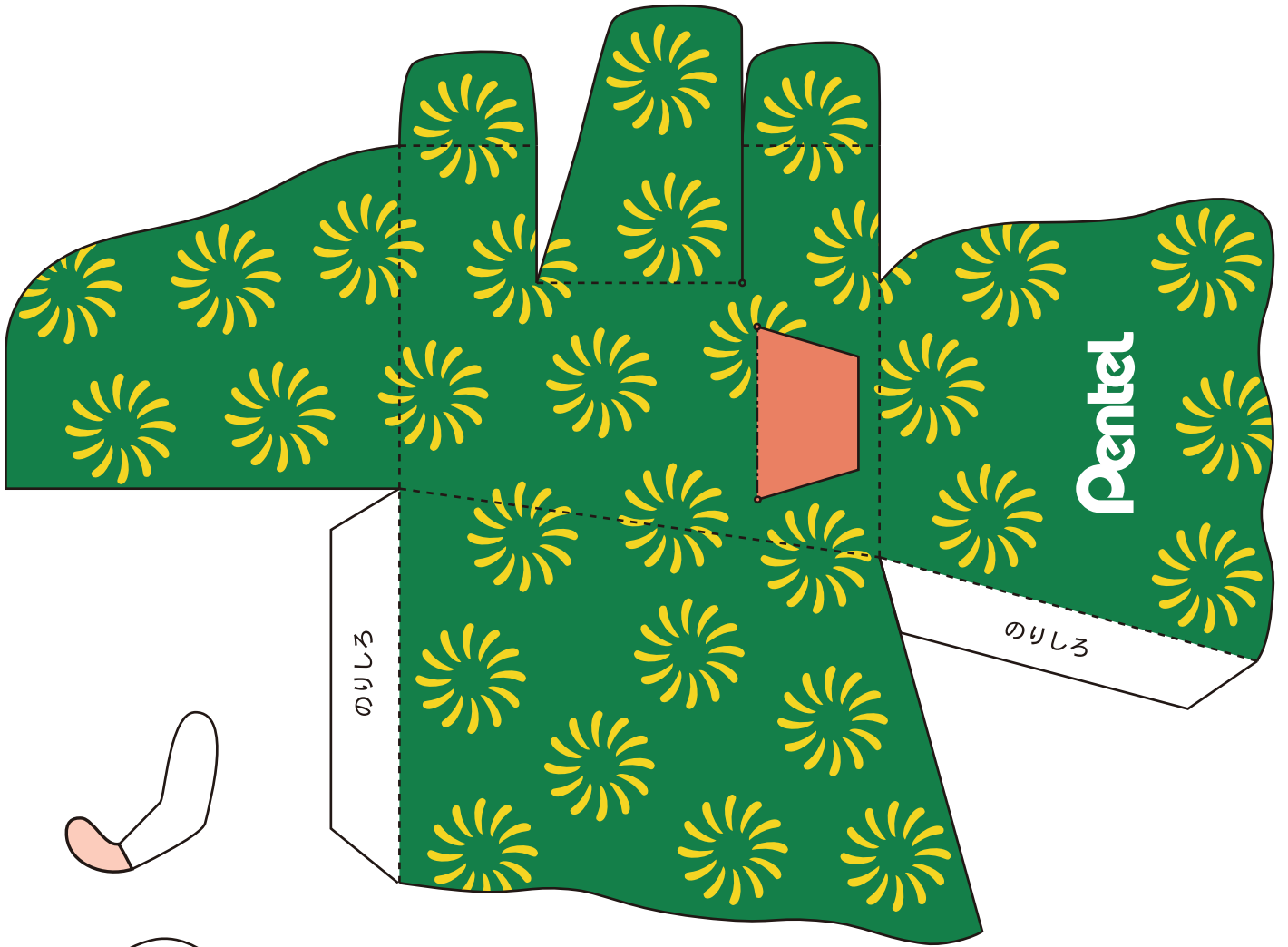
やまおり -----
たにおり -----



ペペ&ルルダウンロードグッズ 作って遊ぼう! オリジナルペーパークラフト

ペペとルルのししまいを作ろう!

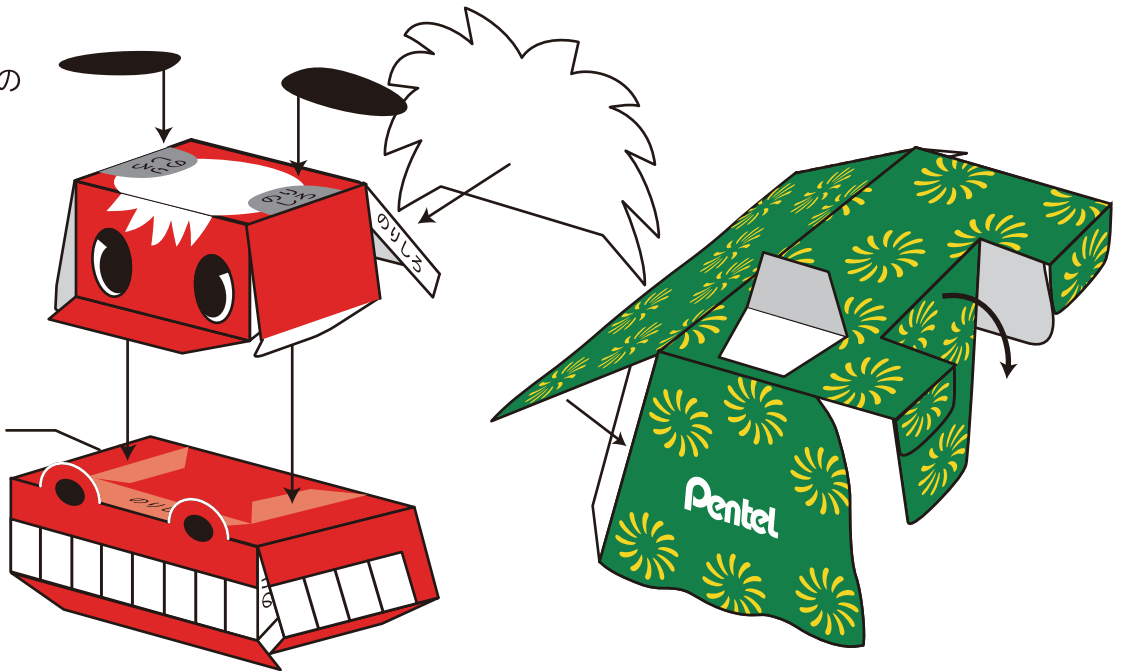
やまおり -----
たにおり -----



つくりかた

おま 折り曲げやすいように、あらかじめ点線の**てんせん**の**ぶぶん**にスジをいれましょう。
部品をすべてきれいに切りとってくみたててね!
はさみやカッターを使うときは、手を切らないようにちゅういしてね!

① 最初にそれぞれの部品の
折り線にそって
折ってから、
のりしろで
貼りあわせます。



鼻の部分に切り込みを
入れ、折り曲げる時に
立ち上げます。

② 次は、ししまいの頭とマントを貼り付けます。



④ 完成したししまいを
ペペとルルの肩に
かかるように
かがせませす



③ ペペとルルも、それぞれの折線に沿って折りのりしろで貼りあわせます。



ペペの頭は胴体の
うちわは
内側に貼ります。

左腕は図の様に
胴体の肩部分に
貼ります。

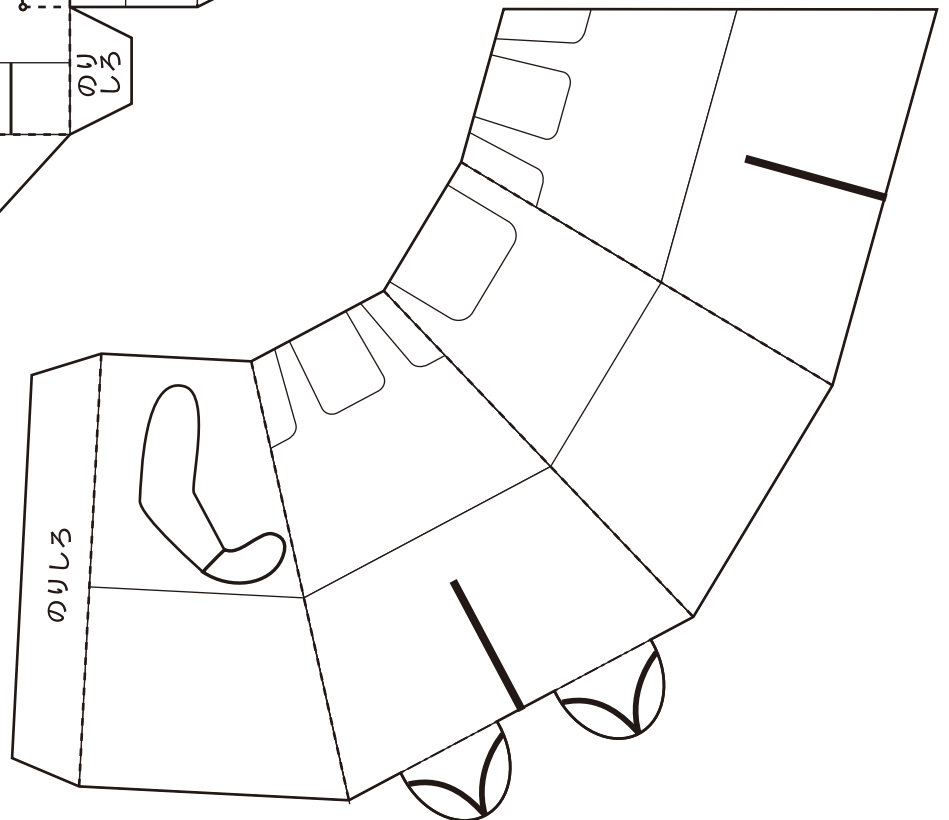
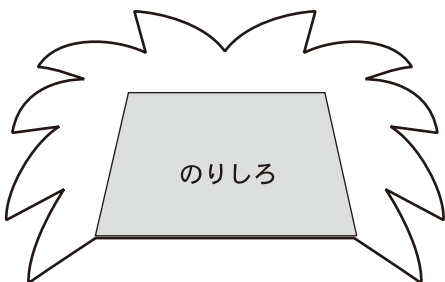
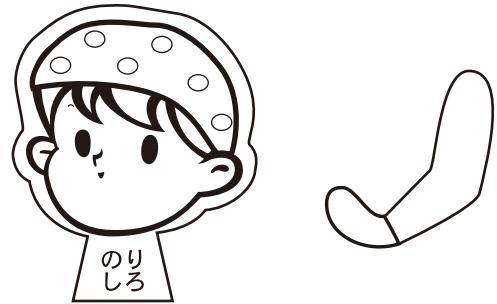
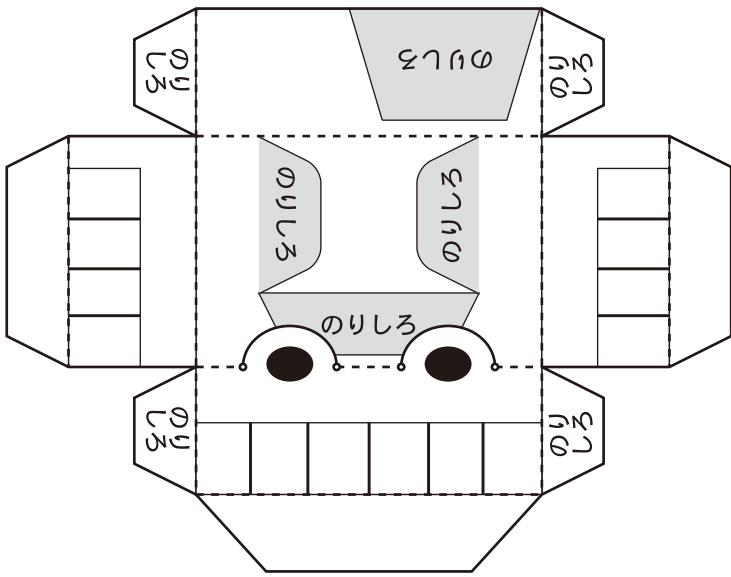
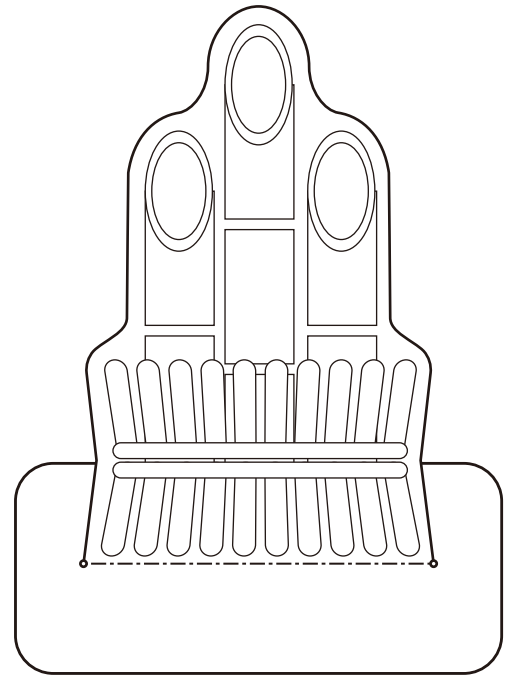
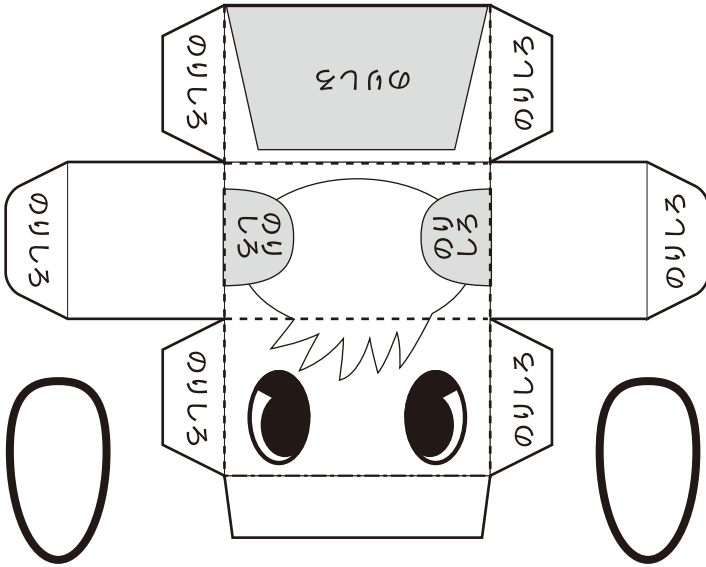
かどまつ 門松を図の様に飾れば
できあがり!



ペペ&ルルダウンロードグッズ 作って遊ぼう! オリジナルペーパークラフト

ペペとルルのししまいを作ろう!

やまおり -----
たにおり - - - - -



ペペ&ルルダウンロードグッズ 作って遊ぼう! オリジナルペーパークラフト

ペペとルルのししまいを作ろう!

やまおり -----
たにおり -----

