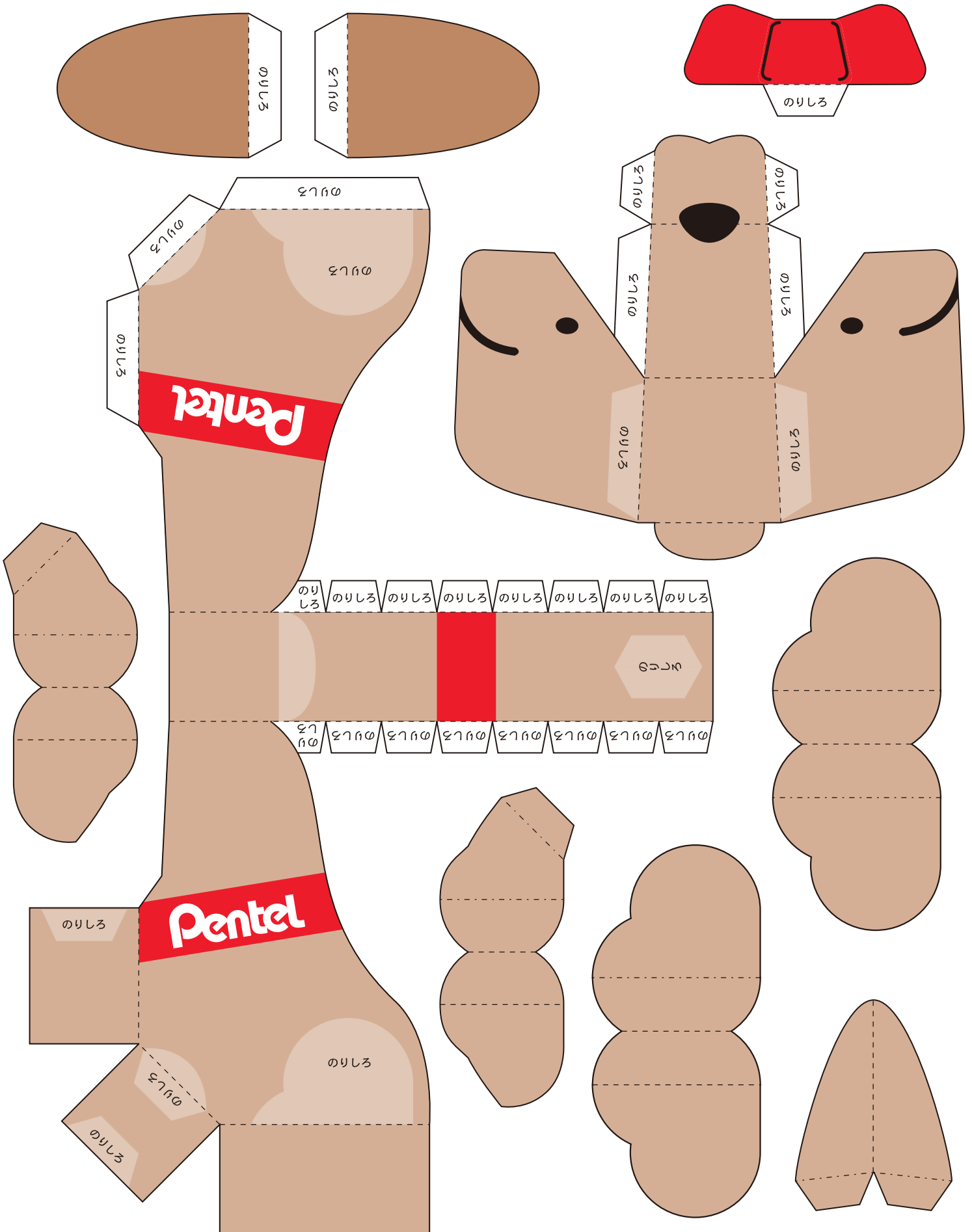


かわいい子犬をつくろう!

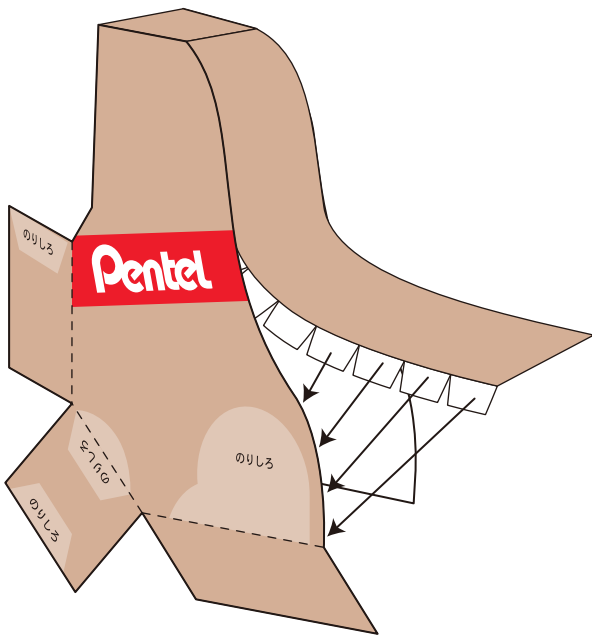
やまおり -----
たにおり -----



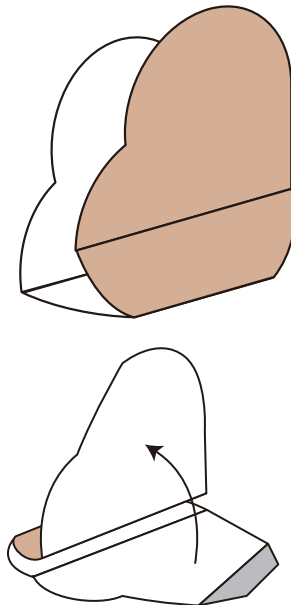
つくりかた

おま 折り曲げやすいように、あらかじめ点線の^{てんせん}ぶぐんにスジをいれましょう。
 部品^{ぶひん}をすべてきれいに切りとって^きくみだててね!
 はさみや^{つか}カッターを使うときは、^て手を^き切らないように^{ちゅう}ちゅういしてね!

① 胴体の^{どうたい}背中の^{せなか}カーブに^そ沿って
 ていねいに^は貼ってください。

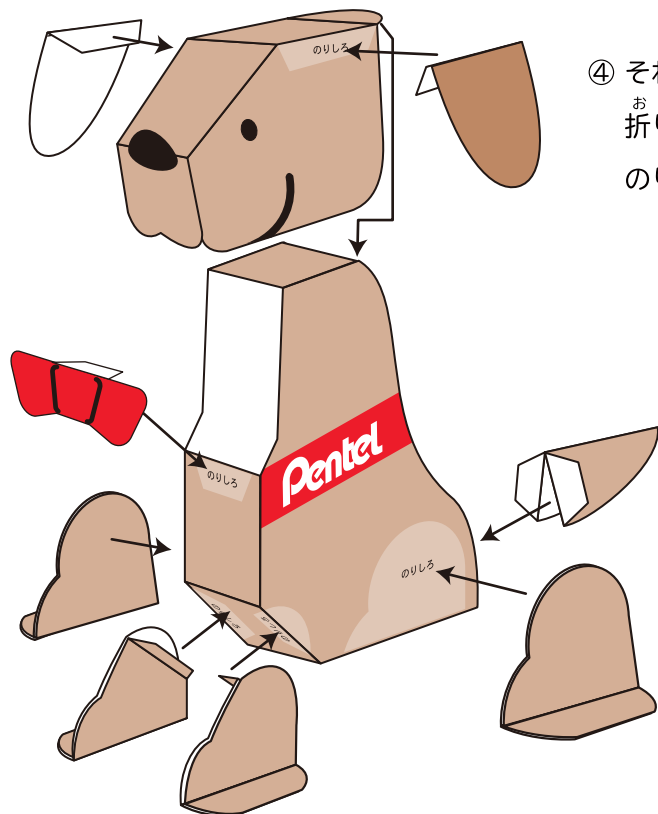


② 後ろ足は図のように
 折り線に^おそって^お折り、^{かわ}うら側
 で^つしっかりのり付けします。



③ 後ろ足は図のように
 折り線に^おそって^お折り、^{かわ}うら側で
 しっかりのり付けしますが、^{はいろ}灰色の
 ぶぐんは^は貼^つり付けしないでください。

④ それぞれの^{ぶひん}ぶひんを、
 折り線に^おそって^お折ってから
 のりしろ^はで^あ貼り合わせます。



ペペ&ルルダウンロードグッズ 作って遊ぼう! オリジナルペーパークラフト

かわいい子犬をつくろう!

やまおり -----
たにおり - - - - -

