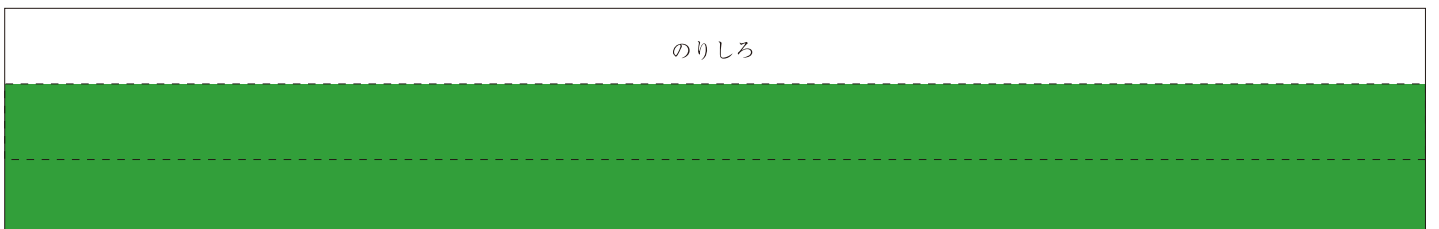
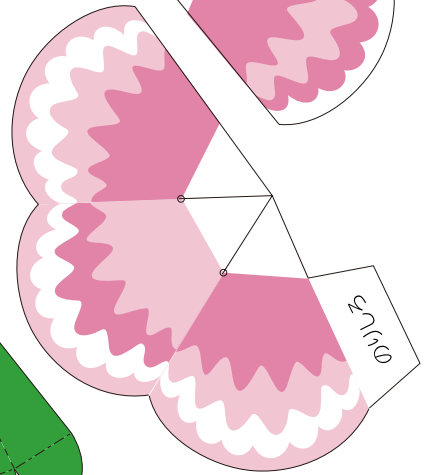
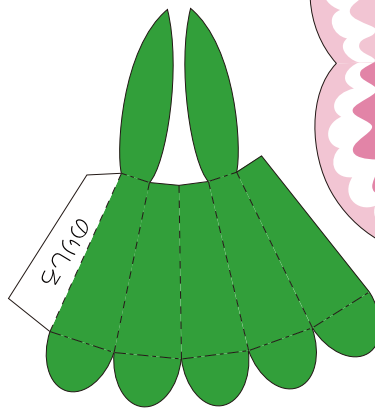
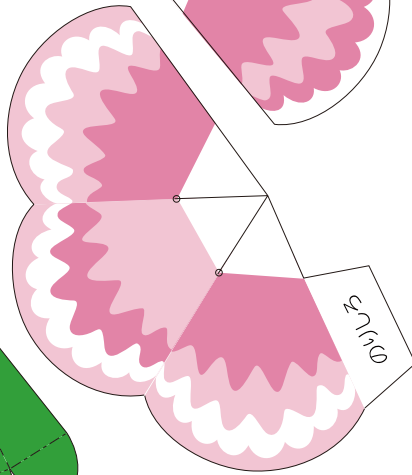
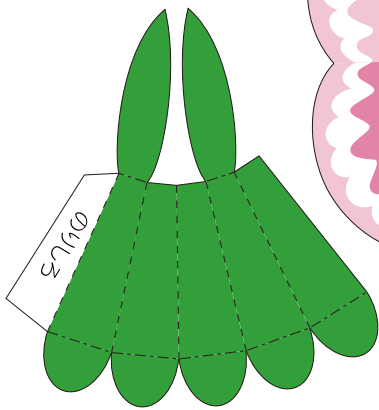
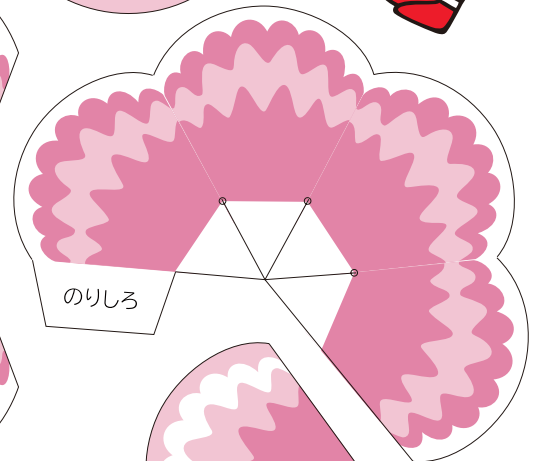
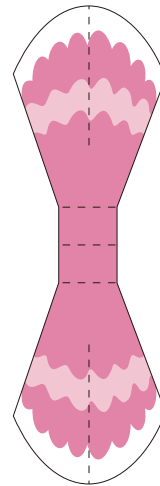
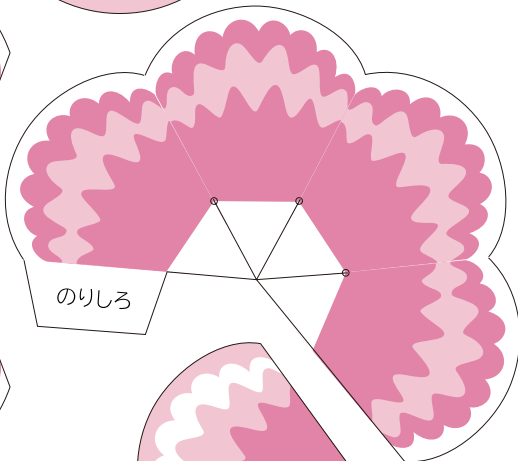
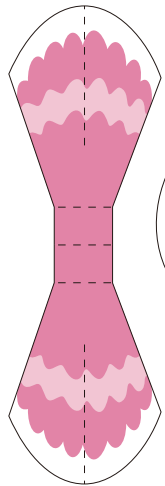
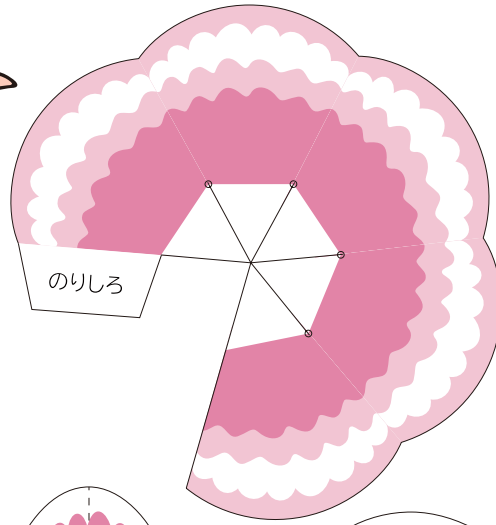
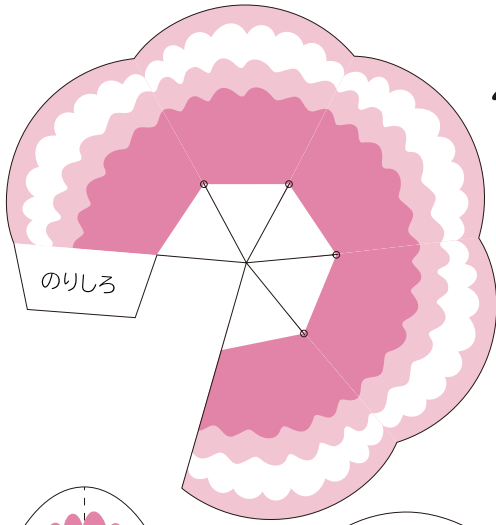


ペペ&ルルダウンロードグッズ 作って遊ぼう! オリジナルペーパークラフト

カーネーションをつくろう!

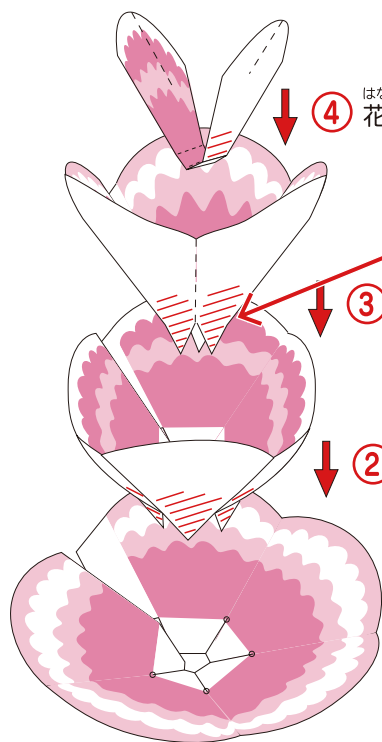
やまおり -----
たにおり -----



ペペ&ルルダウンロードグッズ 作って遊ぼう! オリジナルペーパークラフト

つくりかた

はな おお じゅん
花びらの多い順にはりあわせていきます!



① はな まい
花びら5枚

② はな まい
花びら4枚

③ はな まい
花びら3枚

④ はな まい
花びら2枚

あか せん
赤い線のぶぶんのにりをつけて、中心を
あわ かせ
合わせるように重ねはっていきましょう



プリント1シートでほん
カーネーションが2本
つくれます。
たくさんつくって、
はなたば
花束にしちゃおう!



くき
茎のぶぶんは、しっかり3つにおってはりあわせてから、
かどのぶぶんを指でおして丸くしましょう!

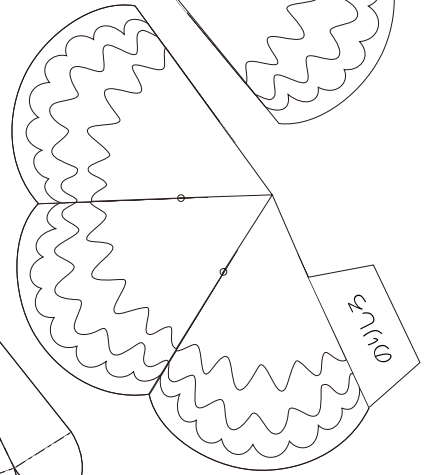
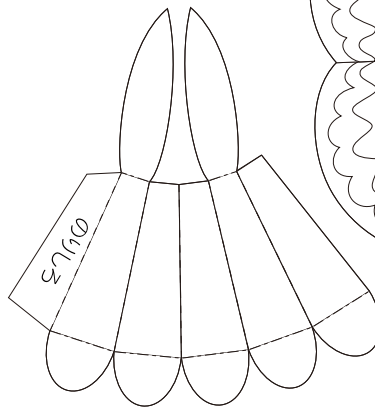
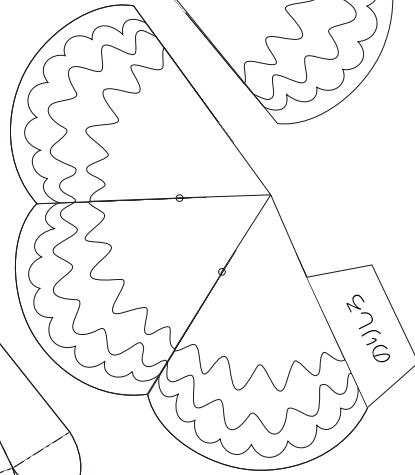
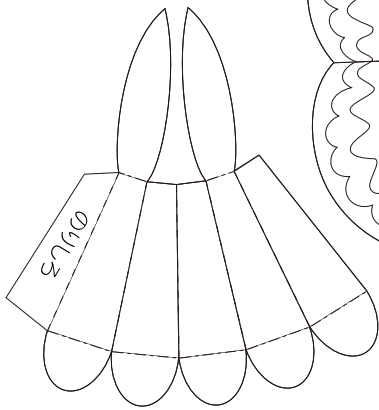
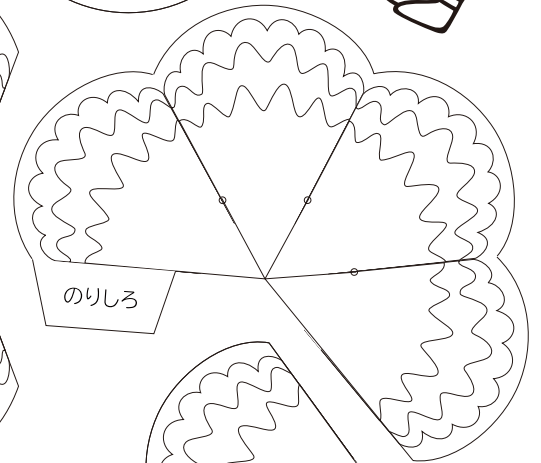
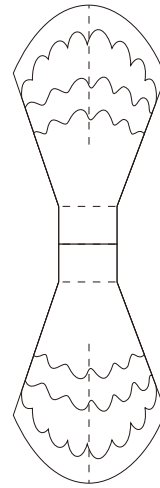
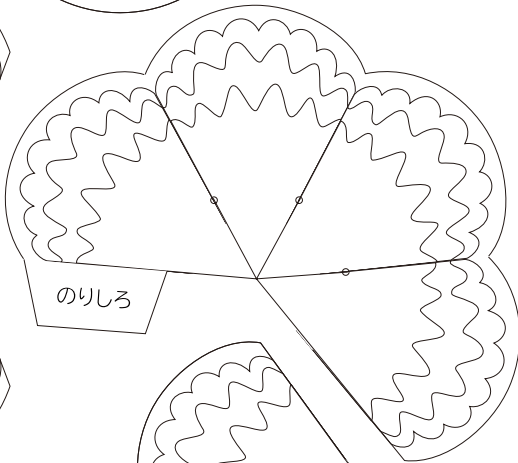
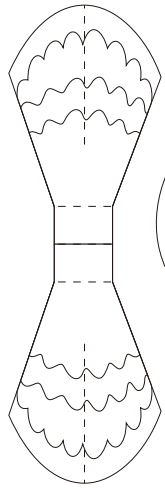
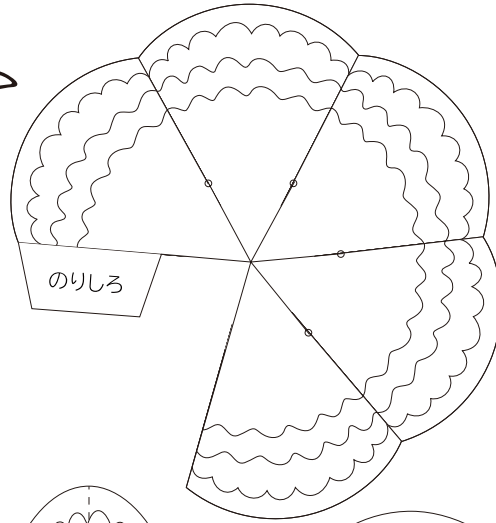
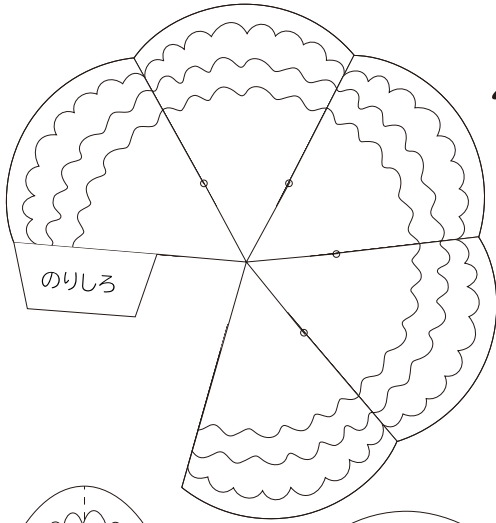
お ま
折り曲げやすいように、あらかじめ点線のぶぶんのスジをいれましょう。
ぶぶん
部品をすべてきれいに切りとってくみだててね!
はさみやカッターを使うときは、つか て き
手を切らないようにちゅういしてね!



ペペ&ルルダウンロードグッズ 作って遊ぼう!オリジナルペーパークラフト

カーネーションをつくろう!

やまおり -----
たにおり -----



のりしろ

のりしろ
