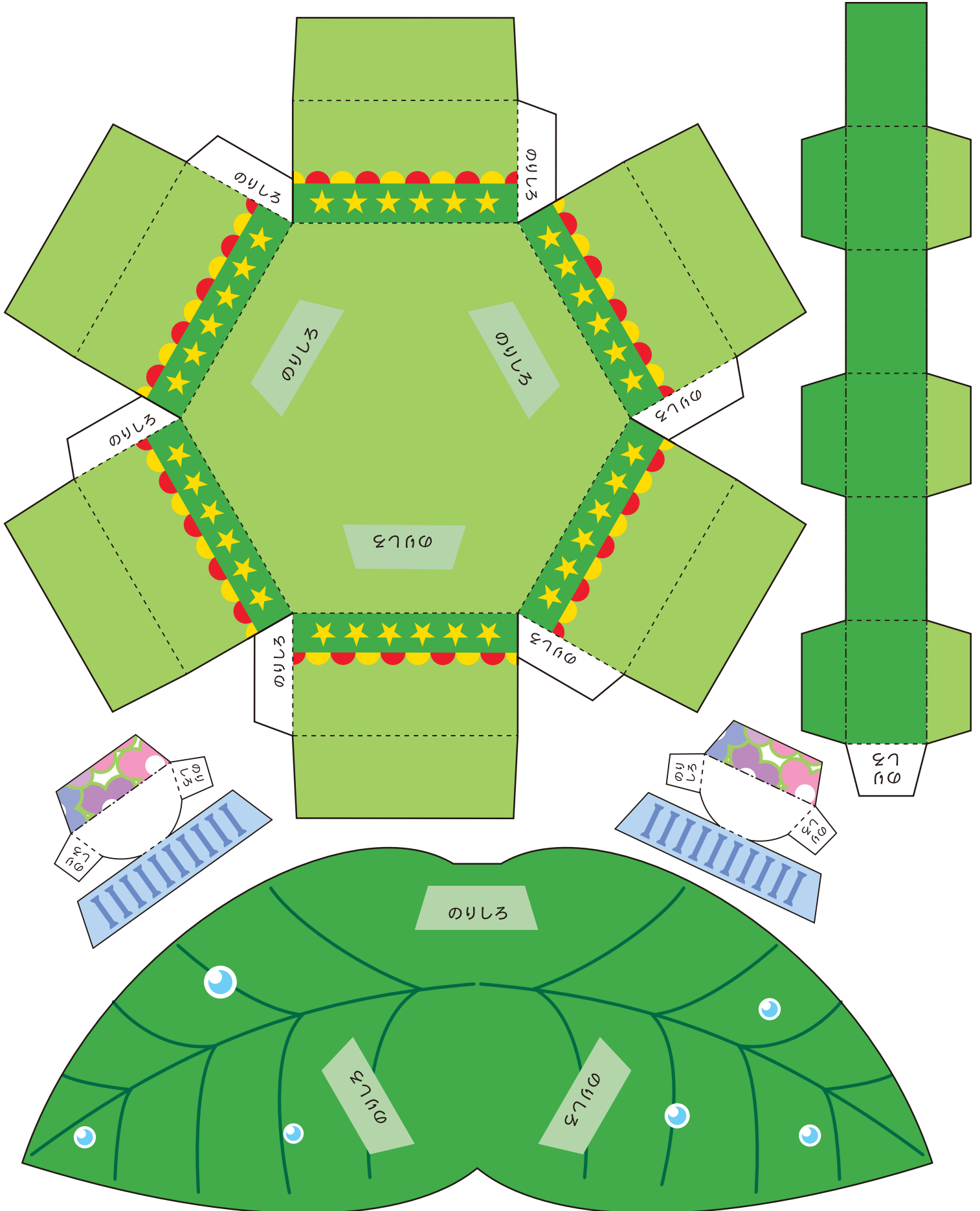


カタツムリのアジサイハウスをつくろう!

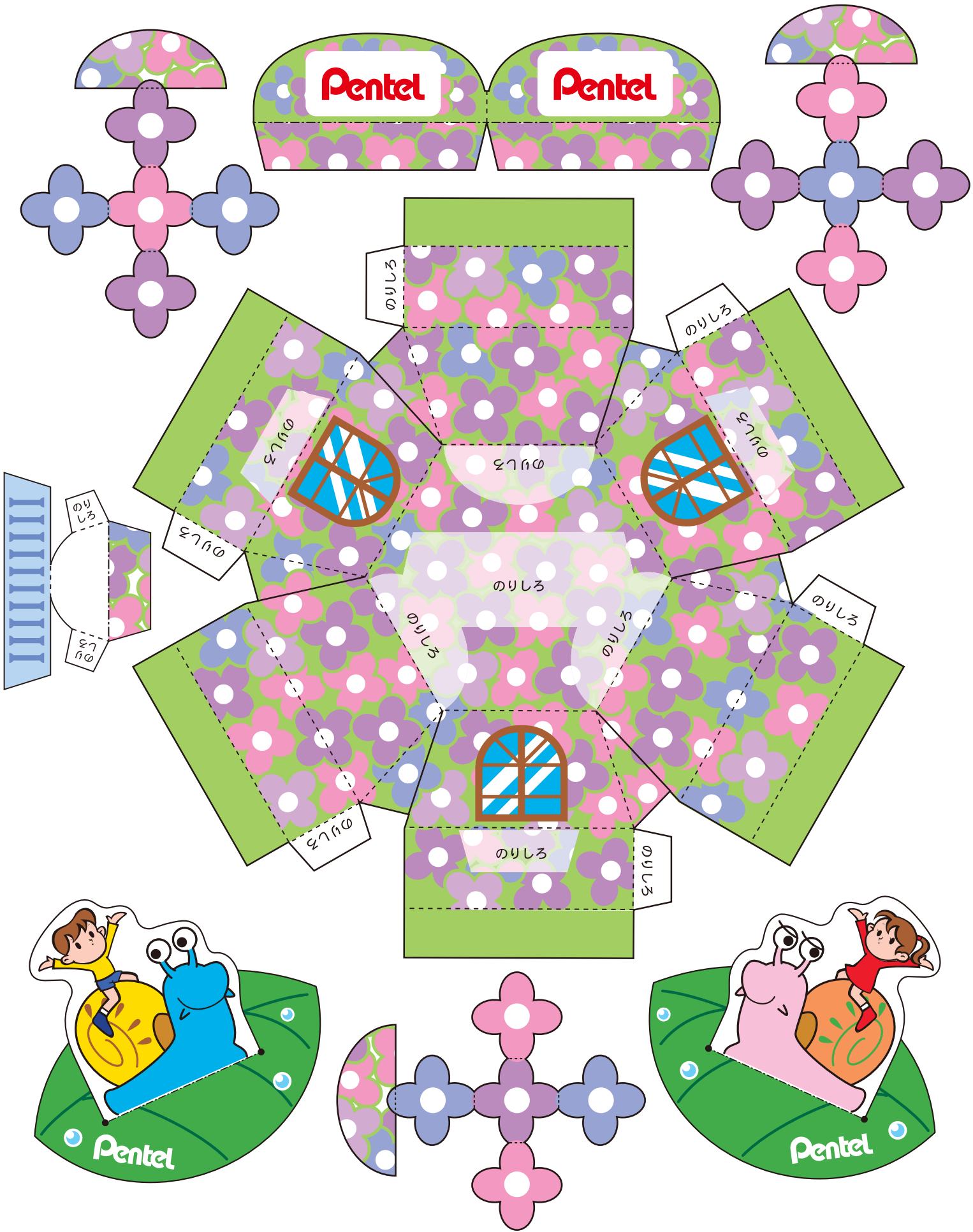
やまおり -----
たにおり -----



ペペ&ルルダウンロードグッズ 作って遊ぼう! オリジナルペーパークラフト

カタツムリのアジサイハウスをつくろう!

やまおり -----
たにおり -----

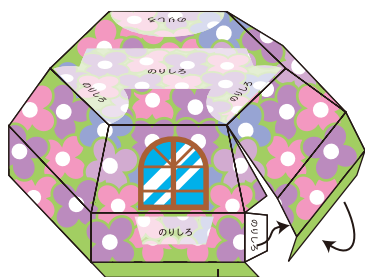


つくりかた

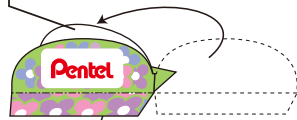
それぞれの部品の折り線にそって折り、
 図の様に、のりしろで貼りあわせましょう。

おま 折り曲げやすいように、あらかじめ点線の^{てんせん}のぶぶん^{ぶぶん}にスジをいれましょう。
 部品をすべてきれいに切りとって^きくみたててね!
 はさみや^{つか}カッターを使うときは、^て手を^き切らないように^{ちゅう}ちゅういしてね!

アジサイハウス屋根



うらがわ 裏側にのりづけします

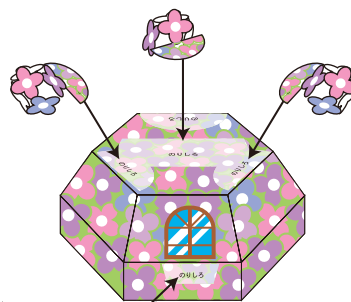
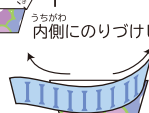


はな ふさ 花の房

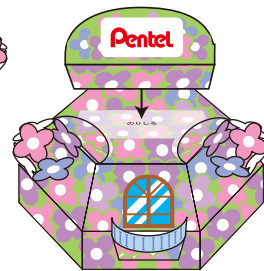


バルコニー

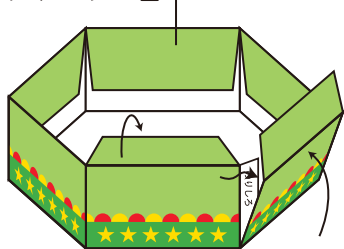
うちがわ 内側にのりづけします



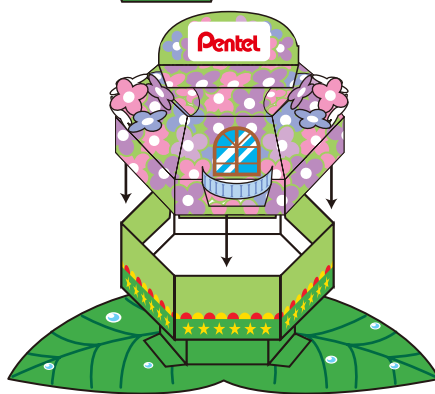
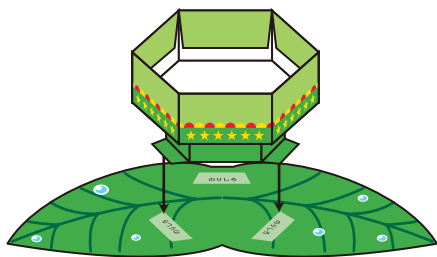
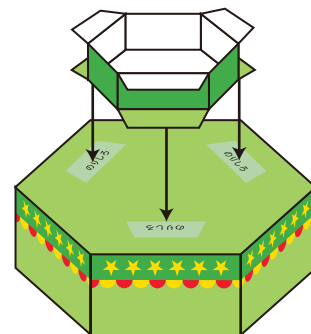
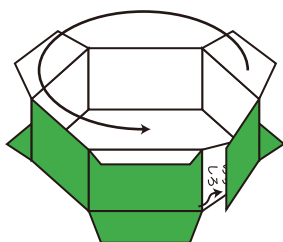
まど した かしよ 窓の下3ヶ所にのりづけします



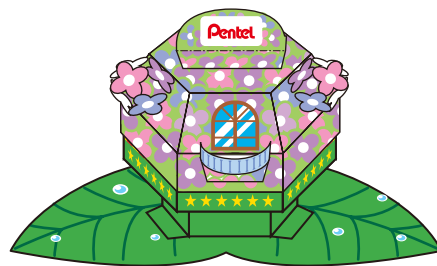
アジサイハウス台



うちがわ 内側にのりづけします

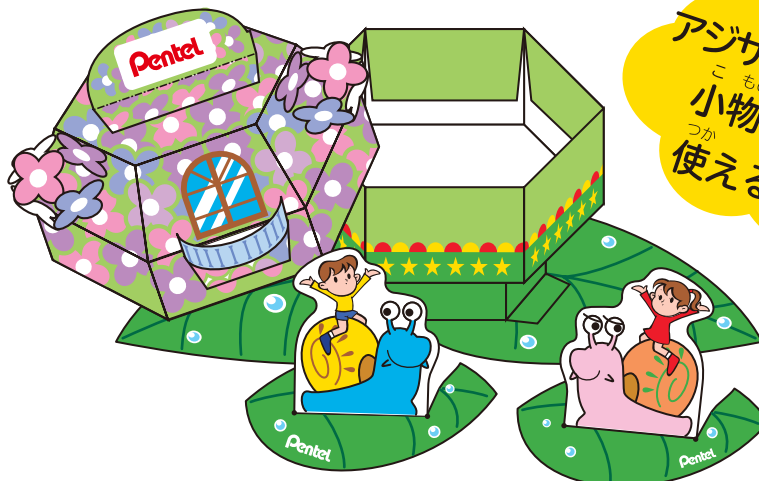


だい やね 台に屋根をかぶせませす



かんせい アジサイハウス完成

ペペとルルを切り取り
 図の様に立ち上げます

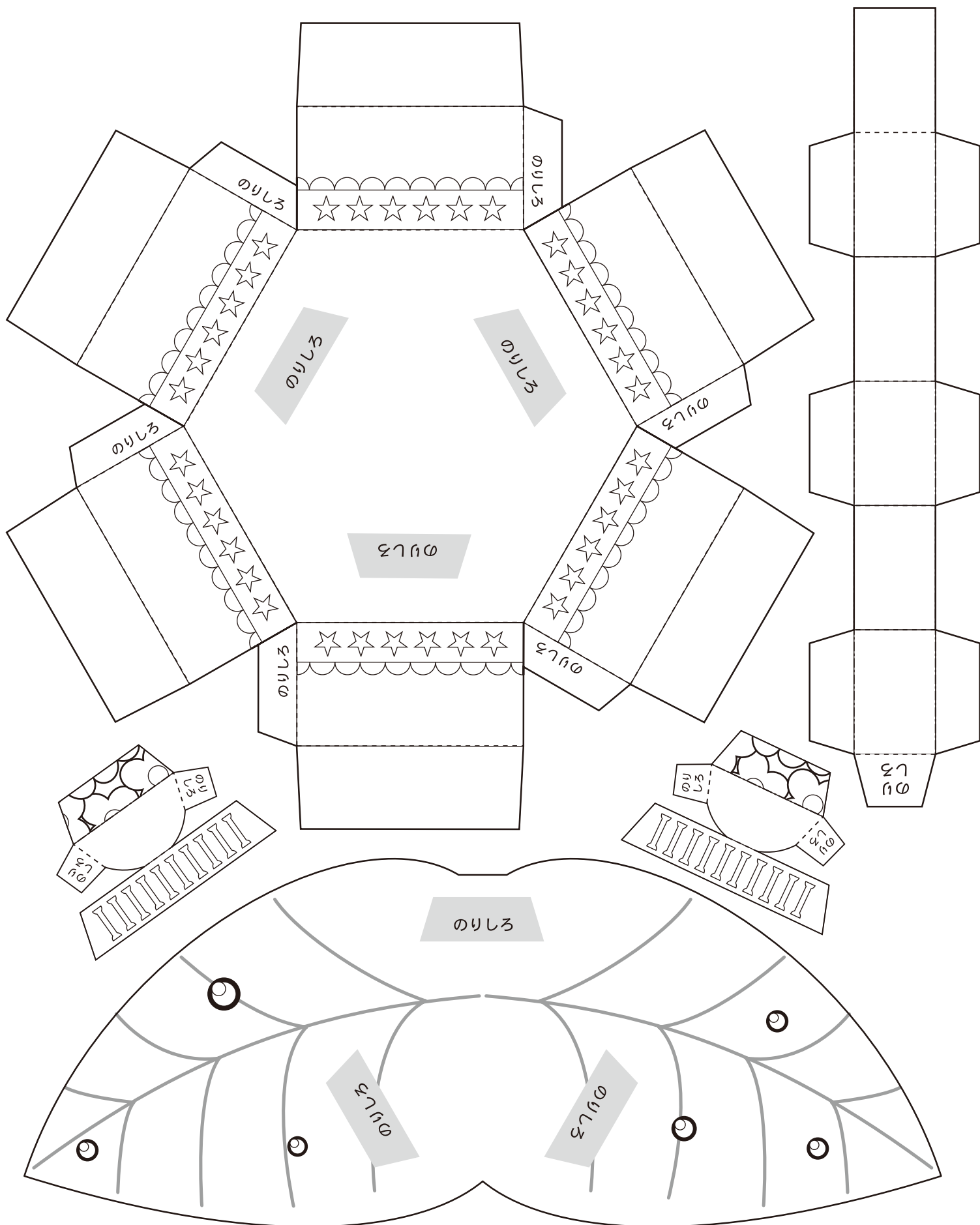


アジサイハウスは
 こものい
 小物入れに
 つか
 使えるよ!

ペペ&ルルダウンロードグッズ 作って遊ぼう! オリジナルペーパークラフト

カタツムリのアジサイハウスをつくろう!

やまおり -----
たにおり -----



ペペ&ルルダウンロードグッズ 作って遊ぼう! オリジナルペーパークラフト

カタツムリのアジサイハウスをつくろう!

やまおり -----
たにおり -----

